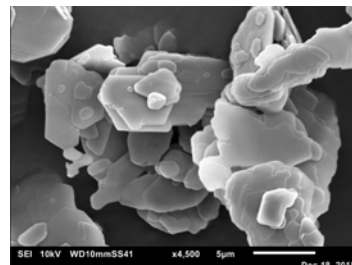


Sensifeel Star Soft

1. Product description / Description du produit

Inorganic powder / Poudre minérale.



Magnesium/Potassium/Silicon/
Fluoride/Hydroxide/Oxide

2. Legislation / Réglementation

INCI [CTFA ADOPTED NAME]	CAS No	EC No
Magnesium/Potassium/Silicon/Fluoride/ Hydroxide/Oxide	273730-58-8	-

3. Supported chemical and physical data / Données physico-chimiques supportées

Appearance / Aspect	Powder / Poudre
Color / Couleur	White / Blanc
Odor / Odeur	None / Aucune
pH (10% in pure water / eau)	5,5 - 7,5
Specific area / Surface spécifique	2 (±1) m ² /g
Mean particle size / Taille moyenne de particules	10 - 20 µm
Water solubility / Solubilité eau	Insoluble
Oil solubility / Solubilité huile	Insoluble

4. Cosmetic properties / Propriétés cosmétiques

- Very soft and creamy touch / Toucher très doux et crémeux.
- Thin transparent lamellar particles / Fines particules lamellaires transparentes.
- Highly homogeneous deposition on skin for a uniform radiance result / Dépôt très homogène sur la peau pour un résultat éclatant uniforme.
- Excellent for pressed and loose powder / Excellent pour les poudres libres et compactes.

5. Suggested uses / Utilisations conseillées

Skin care and make-up products / Produits de soins et de maquillage 0.1 - 80%